

© Paul Ott

## Hauptbahnhof Innsbruck

Südtiroler Platz 2  
6020 Innsbruck, Österreich

ARCHITEKTUR  
**Riegler Riewe Architekten**

BAUHERRSCHAFT  
**ÖBB Infrastruktur AG**

TRAGWERKSPANUNG  
**ghp gmeiner haferl&partner**

FERTIGSTELLUNG  
**2004**

SAMMLUNG  
**aut. architektur und tirol**

PUBLIKATIONSdatum  
**14. September 2003**



Ein weiterer Fall, bei dem innerhalb eines Jahrzehnts ein zentraler Punkt der Stadt zweimal mit Wettbewerben beplant wurde. Nach dem Wiener Westbahnhof ist Innsbruck der wichtigste öffentliche Verkehrsknoten in Österreich - in Verbindung mit der Endstation regionaler Buslinien. Schon 1990 hatten ÖBB und Stadtgemeinde eine österreichweite Konkurrenz zur Neugestaltung des Bahnhofsareals durchgeführt. Das bestandsschonende Projekt von Walter Michl war den ÖBB dann sichtlich zu wenig attraktiv. Im Gutachterverfahren von 1999 reüssierten Riegler und Riewe. Der Vorplatz wird größer, darunter entsteht die Tiefgarage. Diese ist direkt mit dem abgesenkten Hauptniveau der neuen Halle und den Gängen zu den Bahnsteigen verbunden. Die obere Ebene führt vom Platz mit dem neuen Busbahnhof in eine große Halle mit umlaufender Galerie; Rolltreppen und Lifte leiten zur unteren Ebene. Büros, Shops, Restaurant sind in den Binnenraum der perforierten Betonstruktur integriert, die alle Funktionen als gerüsthafte, horizontale Hüllform umfasst und zugleich gefilterte Durchblicke von den Bahnsteigen zur Stadt und vice versa ermöglicht. (aus: Bauen in Tirol seit 1980, Otto Kapfinger)



© Riegler Riewe Architekten



© Riegler Riewe Architekten

**Hauptbahnhof Innsbruck**

## DATENBLATT

Architektur: Riegler Riewe Architekten (Florian Riegler, Roger Riewe)

Mitarbeit Architektur: Elemer Ploder, Friedrich Moßhammer, Werner Maiacher, Eva Roiko, Maria Soledad Vidal Martinez

Bauherrschaft: ÖBB Infrastruktur AG

Tragwerksplanung: ghp gmeiner haferl&partner (Manfred Gmeiner, Martin Haferl)

Mitarbeit Tragwerksplanung: Daniel Georgi, Jürgen Schink, Thomas Lampl, Oliver Smejkal

Fotografie: Nikolaus Schletterer, Paul Ott

Funktion: Verkehr

Planung: 1999

Ausführung: 2001 - 2004

## PUBLIKATIONEN

Best of Austria Architektur 2006\_07, Hrsg. Architekturzentrum Wien, Verlag Holzhausen GmbH, Wien 2009.

jahrbuch.architektur.HDA.graz/04/05, HDA, Graz 2005.

Otto Kapfinger: Bauen in Tirol seit 1980 Ein Führer zu 260 sehenswerten Bauten, Hrsg. aut. architektur und tirol, Verlag Anton Pustet, Salzburg 2002.

## AUSZEICHNUNGEN

Architekturpreis der Österreichische Beton- und Zementindustrie 2005, Preisträger BTV-Bauherrenpreis für Tirol 2005, Anerkennung

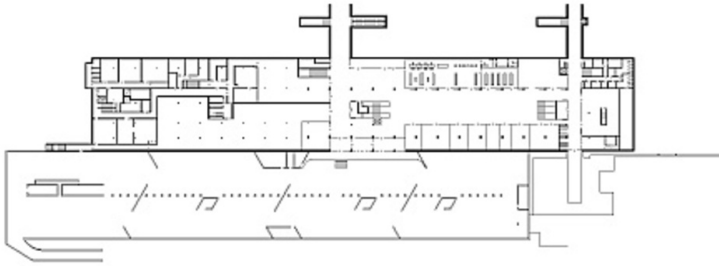
Auszeichnung des Landes Tirol für Neues Bauen 2004, Anerkennung

## WEITERE TEXTE

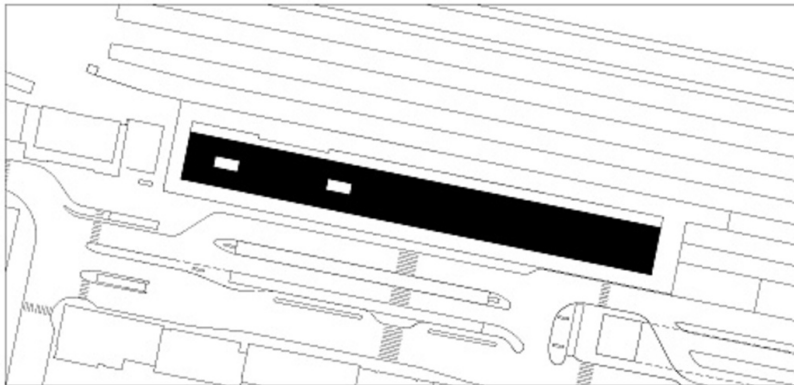
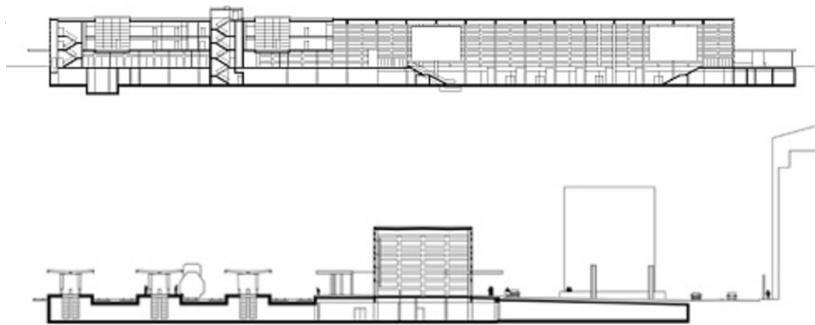
Hauptbahnhof und Südtiroler Platz, Innsbruck, aut. architektur und tirol, 07.04.2005

Neuer Innsbrucker Hauptbahnhof offiziell eröffnet, Der Standard, 19.05.2004

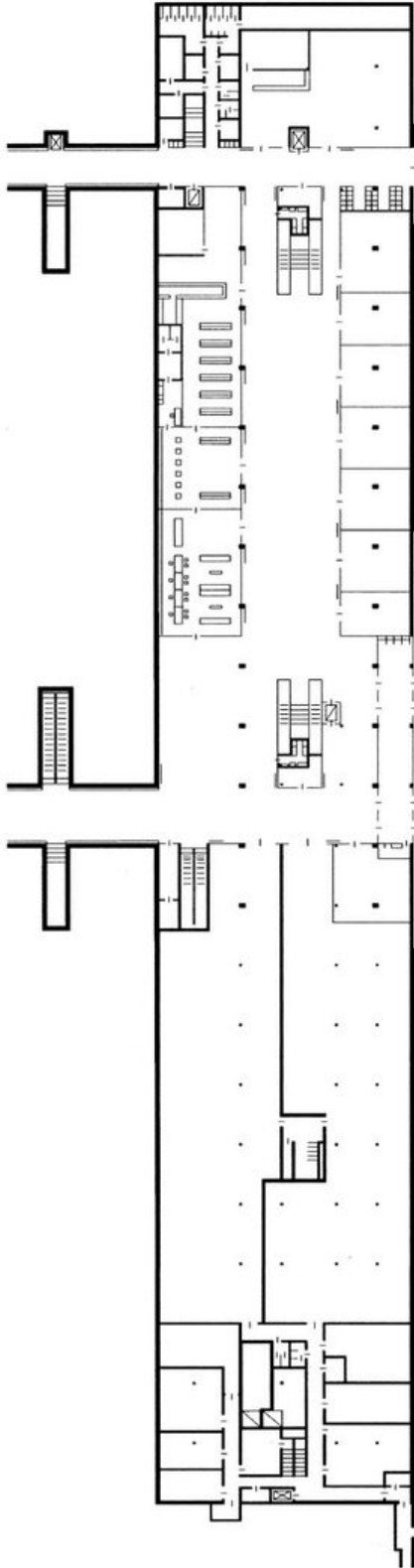
Mehr Rot stünde Innsbruck gut, Oliver Elser, Der Standard, 02.05.2004

**Hauptbahnhof Innsbruck**

Grundriss



Schnitte, Lageplan



/20906/large.jpg

## Hauptbahnhof Innsbruck

Grundriss UG