



© Martin Tusch

Am Ende einer Stichstraße, mit dem Wald im Rücken und dem nicht verbaubaren Blick nach Westen, nützen die vier Häuser die traumhafte Lage durch Verdichtung in anspruchsvoller Typologie. Die Häuser sind nach Nordosten zum Wald hin hermetisch, die Garagen gegenüber den Hauseingängen sind in den Hang hineingeschoben. Die Erdgeschosszone erfährt durch Betonpergolen eine räumliche Erweiterung in die Landschaft und eine klare Abgrenzung der Gartenbereiche. Alle Räume im Obergeschoss blicken mit Bandfenstern nach Westen. Das aufgesetzte Dachstudio bildet als Kanzel den Abschluss der bügelartig abgerundeten Treppenvertikale und erschließt nach beiden Seiten offene Dachterrassen. (aus: Bauen in Tirol seit 1980, Otto Kapfinger)

Reihenhäuser Gletscherblickweg

Gletscherblickweg 42-48
6080 Igls, Österreich

ARCHITEKTUR
riccione architekten
Arno Fessler

BAUHERRSCHAFT
Neuner Bau GmbH

TRAGWERKSPLANUNG
Franz Anderka

FERTIGSTELLUNG
1999

SAMMLUNG
aut. architektur und tirol

PUBLIKATIONSdatum
14. September 2003



© Martin Tusch

Reihenhäuser Gletscherblickweg

DATENBLATT

Architektur: riccione architekten (Mario Ramoni, Tilwin Cede), Arno Fessler

Bauherrschaft: Neuner Bau GmbH

Tragwerksplanung: Franz Anderka

Fotografie: Martin Tusch

Funktion: Wohnbauten

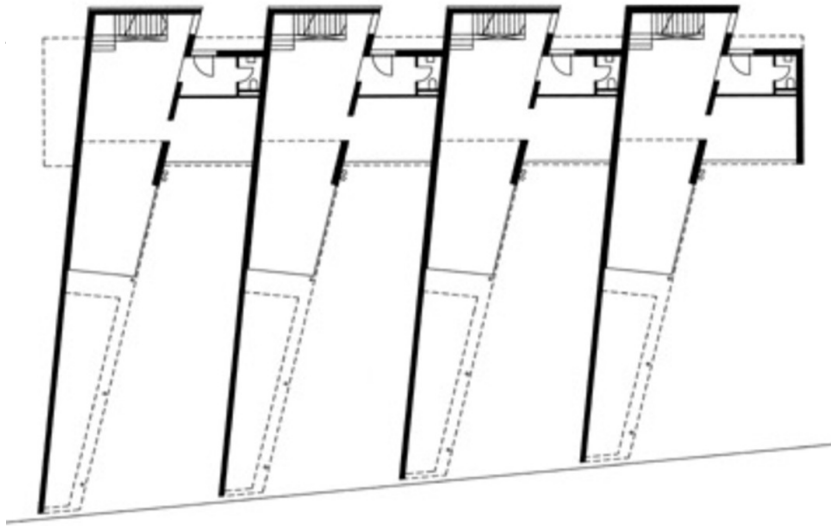
Planung: 1997

Fertigstellung: 1999

PUBLIKATIONEN

Otto Kapfinger: Bauen in Tirol seit 1980 Ein Führer zu 260 sehenswerten Bauten,
Hrsg. aut. architektur und tirol, Verlag Anton Pustet, Salzburg 2002.

Reihenhäuser Gletscherblickweg



Grundriss EG