



© Lukas Schaller

## Villa Rauch - Zu- und Umbau

Schloßfeld 9  
6020 Innsbruck, Österreich

ARCHITEKTUR

**Niki Ezra Petersen**

BAUHERRSCHAFT

**Elisabeth Wieser**

**Johannes Wieser**

TRAGWERKSPLANUNG

**Wolfgang Eccher**

FERTIGSTELLUNG

**1998**

SAMMLUNG

**aut. architektur und tirol**

PUBLIKATIONSdatum

**14. September 2003**



Die Gründerzeitvilla wurde mit einer Veranda und einem Hallenbad erweitert. Zugleich wurden die Südräume des alten Kellers, niveaugleich mit dem Garten, als Wohnung adaptiert. Eine Stützmauer fasst westlich der Villa den Höhengsprung zwischen der Zufahrt und dem tiefer liegenden Garten, sie bildet die Rückwand des Hallenbades. Das Pultdach ist von der Mauer durch ein Lichtband abgesetzt, krägt über die verglaste Gartenseite aus und ist dort auf Stahlprofilen abgestützt. Die Veranda ist als autonome Pergola an die Ostseite der Villa angefügt. Vor dem Villenportal bilden Betonscheiben mit Glasdach eine Abschirmung und den neuen Windfang, der auch das alte Erdgeschoss mit den neuen Wohnbereichen verbindet. Die Veranda ist ein elegantes, reines Prisma aus UV-Glas, ihr Dach ist von den zarten außen liegenden Stahlrahmen abgehängt. Sie ragt südlich über den Altbau vor und schafft eine geschützte, noble SW-Terrasse mit Biotop im alten Pool. (aus: Bauen in Tirol seit 1980, Otto Kapfinger)



© Lukas Schaller

## Villa Rauch - Zu- und Umbau

### DATENBLATT

Architektur: Niki Ezra Petersen

Bauherrschaft: Elisabeth Wieser, Johannes Wieser

Tragwerksplanung: Wolfgang Eccher

Fotografie: Lukas Schaller

Maßnahme: Umbau, Erweiterung

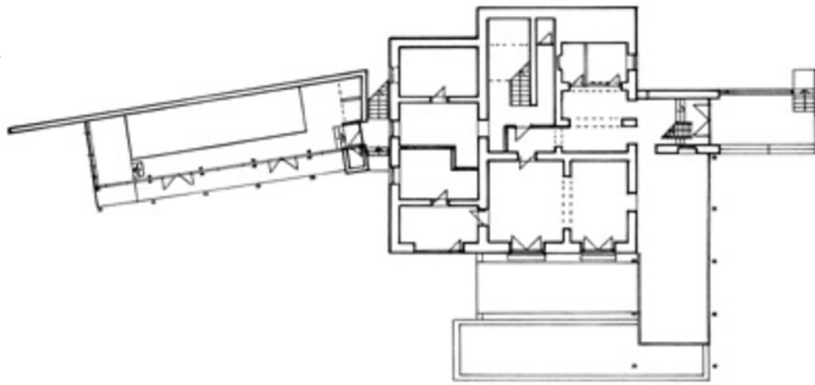
Funktion: Einfamilienhaus

Planung: 1996

Ausführung: 1997 - 1998

### PUBLIKATIONEN

Otto Kapfinger: Bauen in Tirol seit 1980 Ein Führer zu 260 sehenswerten Bauten,  
Hrsg. aut. architektur und tirol, Verlag Anton Pustet, Salzburg 2002.



Villa Rauch - Zu- und Umbau

Projektplan