



© Claudia Fritz

Der Kindergarten war vorher im Untergeschoss der alten Volksschule, Turnsaal gab es keinen. Der Neubau gibt beiden Nutzungen zeitgemäßen Raum, verdoppelt gleichsam das Bestandsvolumen durch einen Paralleltrakt im NW des Altbaus. Die Fläche dazwischen dient als Vorplatz, bündelt die gesamte Erschließung in eine niedrige, verglaste Aula zwischen den beiden Trakten. Die Halle ist halb ins Terrain gesenkt, jedoch beidseitig bestens belichtet. Über ihr, außerhalb der Schattenzone der Volksschule, liegen die Gruppenräume mit einer zusätzlichen Erschließung durch eine Rampe und den nordseitigen Laubengang. Keine große Baukunst, aber eine klare städtebauliche, räumliche und funktionelle Lösung, in angemessener Materialität umgesetzt und sichtlich gut angenommen. (aus: Bauen in Tirol seit 1980, Otto Kapfinger)

Kindergarten und Turnhalle

Oberdorf 96
6135 Stans, Österreich

ARCHITEKTUR

Thomas Neubauer
Markus Raithmayr

BAUHERRSCHAFT

Gemeinde Stans

TRAGWERKSPLANUNG

Franz Bucher

FERTIGSTELLUNG

1998

SAMMLUNG

aut. architektur und tirol

PUBLIKATIONSdatum

14. September 2003



Kindergarten und Turnhalle

DATENBLATT

Architektur: Thomas Neubauer, Markus Raithmayr

Bauherrschaft: Gemeinde Stans

Tragwerksplanung: Franz Bucher

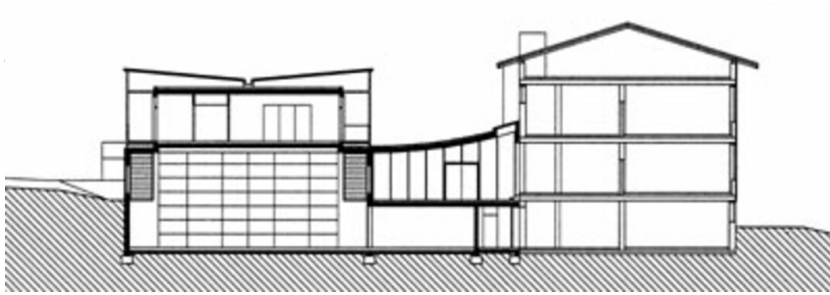
Funktion: Bildung

Planung: 1996

Ausführung: 1997 - 1998

PUBLIKATIONEN

Otto Kapfinger: Bauen in Tirol seit 1980 Ein Führer zu 260 sehenswerten Bauten,
Hrsg. aut. architektur und tirol, Verlag Anton Pustet, Salzburg 2002.



Kindergarten und Turnhalle

Schnitt