



© Craig Kuhner

Haus P.

Bairbach Nr. 13
6410 Bairbach, Österreich

ARCHITEKTUR

Jörg Strelt

FERTIGSTELLUNG

1982

SAMMLUNG

aut. architektur und tirol

PUBLIKATIONSdatum

14. September 2003



Prinzipien von Baumann und Welzenbacher fortschreibend ist dieses Haus, auf halbem Weg von Telfs nach Seefeld situiert, inzwischen selbst ein Klassiker landschaftsbezogener Architektur - dem Geist, nicht den Formen der Tradition verbunden im Anspruch, das Typische und Einmalige des Ortes in zeitgemäße Raumgestalt zu fassen. Primär der Aussicht ins Tal zugewandt, stößt der Bau entlang der Schichtenlinie als Keil ins wellige Terrain. Der massive Sockel, der Kamin und die mächtige NW-Wand betonen die Verankerung am Ort aber auch die Distanz zur Natur. Konträr dazu geht das leichte, feingliedrige Dach in Kurven und Neigung „mit dem Hang“ mit. Innerer Drehpunkt ist die Halle mit offener Treppe und Lichtschlitz nach Norden. Der Wohnraum geht nach Osten in die Terrasse über, die anderen Räume staffeln sich dazu versetzt an der W-Wand vom Sockel bis unters Dach. (aus: Bauen in Tirol seit 1980, Otto Kapfinger)

Haus P.

DATENBLATT

Architektur: Jörg Strelti

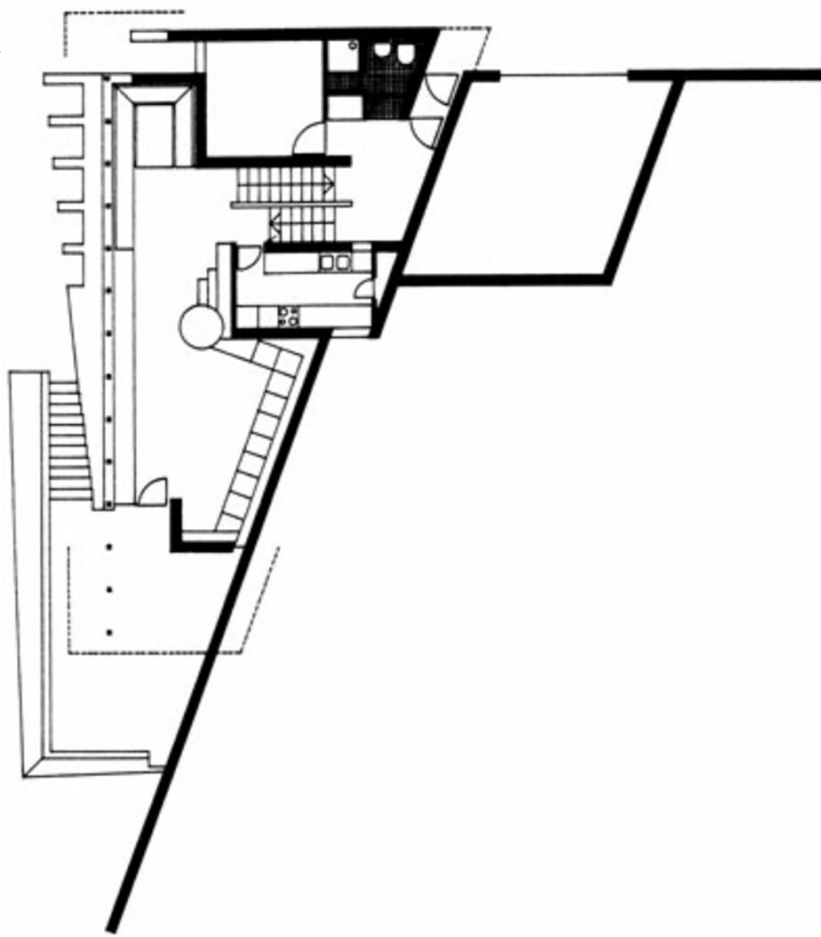
Fotografie: Craig Kuhner

Funktion: Einfamilienhaus

Ausführung: 1977 - 1982

PUBLIKATIONEN

Otto Kapfinger: Bauen in Tirol seit 1980 Ein Führer zu 260 sehenswerten Bauten,
Hrsg. aut. architektur und tirol, Verlag Anton Pustet, Salzburg 2002.



Haus P.

Grundriss RG