



© Helmut Dreger

## Wohnanlage am Weinberg

Riedgasse 19  
6020 Innsbruck, Österreich

ARCHITEKTUR

**Helmut Dreger**

BAUHERRSCHAFT

**Innbau Wohnbaugesellschaft**

TRAGWERKSPLANUNG

**Peter Baumann**

FERTIGSTELLUNG

**1982**

SAMMLUNG

**aut. architektur und tirol**

PUBLIKATIONSdatum

**14. September 2003**



Urbane Verdichtung in extremer Hanglage. 21 Wohnungen verschiedener Größe in zwei straßenparallelen Trakten. Der zwischen ihnen im 1. OG über den Garagen liegende Erschließungs- und Spielhof wird durch vier Wohnraumeinheiten mit SW-Terrassen überbrückt. Der dreigeschossige Straßentrakt reagiert in Höhen, Plastizität und Typologie auf den Duktus der gründerzeitlichen Umgebung, hat abgeschirmte Terrassen und Erker im 2. OG. Der viergeschossige Hangtrakt wird von bergseitigen Gängen erschlossen und hat mit Loggien und den über die „Wohnbrücken“ gelegten Dachterrassen freien Ausblick auf Stadt, Inntal und die Berge. Die Anlage markiert am Beginn der 1980er Jahre einen der wenigen, lokalen Höhepunkte in diesem Sujet, hatte leider lange kaum Folgewirkungen, überzeugt aber heute noch im Wohnwert und in der originären, räumlichen Interpretation des Ortes. (aus: Bauen in Tirol seit 1980, Otto Kapfinger)

## Wohnanlage am Weinberg

### DATENBLATT

Architektur: Helmut Dreger

Mitarbeit Architektur: Erich Pichler

Bauherrschaft: Innbau Wohnbaugesellschaft

Tragwerksplanung: Peter Baumann

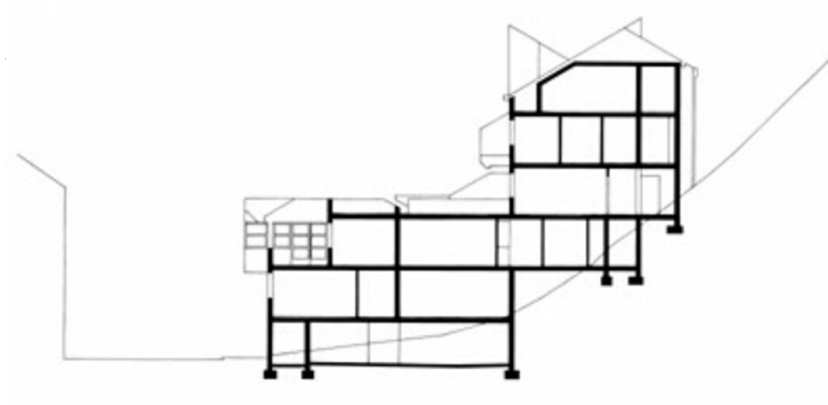
Funktion: Wohnbauten

Planung: 1979

Ausführung: 1980 - 1982

### PUBLIKATIONEN

Otto Kapfinger: Bauen in Tirol seit 1980 Ein Führer zu 260 sehenswerten Bauten,  
Hrsg. aut. architektur und tirol, Verlag Anton Pustet, Salzburg 2002.



Wohnanlage am Weinberg

Schnitt