



© Ignacio Martinez

Appartmenthaus Lechblick

Warth 68
6767 Warth, Österreich

ARCHITEKTUR
Christian Lenz

BAUHERRSCHAFT
Revital Bauträger GmbH

TRAGWERKSPLANUNG
Mader & Flatz

FERTIGSTELLUNG
1999

SAMMLUNG
Architekturzentrum Wien

PUBLIKATIONSdatum
29. April 2001



Ein Appartmenthaus für Wanderer und Schifahrer die abseits der Tourismus-Nobelorte am sonnigsten Hang Österreichs die Ruhe und Schönheit der Landschaft in vollen Zügen genießen wollen. Jedoch nicht nur sportlich ambitionierte Touristen fühlen sich hier, wo man sich in seiner eigenen Küche selbst versorgen kann, bestens aufgehoben.

Die Verbindung von ästhetischen Ansprüchen und Funktionalität sowie qualitätsvoller und zeitgemäßer Architektur war bei diesem Tourismusbetrieb besonders wichtig. Der Bauherr versuchte eine neue Form der Verwaltung zu etablieren, die dem Gast zu Gute kommt. So wurde die gesamte Infrastruktur wie Rezeption, Restaurant-Betrieb, Ski-Stall etc. in einen nahegelegenen Gasthof verlegt, so dass mehr Platz und Ruhe für den Gast zur Verfügung steht.

Es stehen 14 Appartments in zwei verschiedenen Größen zur Auswahl. Bei den grossen Appartments sind die beiden Zimmer durch die Sanitäreinheiten und den Schrankraum getrennt, um sie akustisch zu entkoppeln. Eltern und Kinder können sich auch im Urlaub ungestört in ihre Zimmer zurückziehen. Die Grundrisse ermöglichen durch ihre Ausdehnung über die gesamte Gebäudetiefe Blickverbindungen in die herrliche Landschaft. Eine Besonderheit stellt auch das Badezimmer dar von wo aus man sogar in der Badewanne liegend die Aussicht genießen kann. Eine Veranda, die über die Breite der Gebäudes auskragt bietet eine zusätzliche Möglichkeit zum Entspannen.

Bei der Auswahl der Baustoffe setzt man auf ausgesuchte Naturmaterialien wie Lärchenholz für die Fussböden, Douglas-Fichte für die Fenster und Massivholzwände. Die Konstruktion selber ist eine Massiv / Holz Bauweise, eine Mischkonstruktion von Holzständern mit einer eingezogenen Betondecke als energetisch notwendiger Speichermasse und zusätzlicher Trittschalldämmung. Damit erfüllt der Bau die Kriterien eines Niedrigenergiehauses.



© Ignacio Martinez



© Ignacio Martinez



© Ignacio Martinez

Appartmenthaus Lechblick

Das ökologisch und ökonomisch durchdachte Appartmenthaus wurde bereits mit dem österreichischen Staatspreis für „Tourismus und Architektur“ 2000 ausgezeichnet.

DATENBLATT

Architektur: Christian Lenz

Mitarbeit Architektur: Helmut Brunner

Bauherrschaft: Revital Bauträger GmbH

Tragwerksplanung: Mader & Flatz (Ernst Mader)

Fotografie: Ignacio Martinez

Bauphysik / Bauakustik: Karl Torghele, Götzis

Maßnahme: Neubau

Funktion: Hotel und Gastronomie

Planung: 1998 - 1999

Fertigstellung: 1999

PUBLIKATIONEN

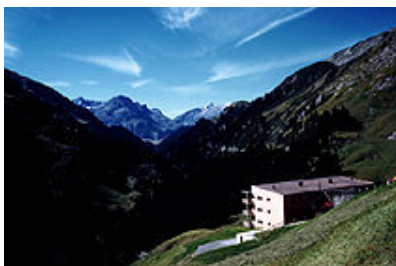
Zuschnitt Holz zu Gast, proHolz Austria, Wien 2002.

Walter Zschokke: Hermann Kaufmann / Christian Lenz Architektur und Struktur, SpringerWienNewYork, Wien 2002.

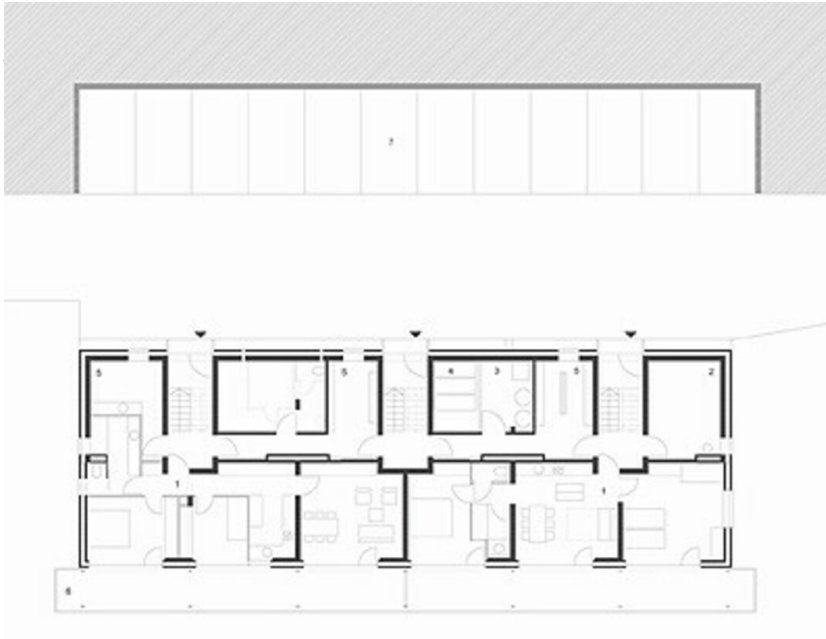
WEITERE TEXTE

Aus der Landschaft heraus, in die Landschaft hinein, Walter Zschokke, zuschnitt, 15.03.2002

Am besten im Westen, Gert Walden, Der Standard, 17.01.2001



© Ignacio Martinez

Appartmenthaus Lechblick

Grundriss