



© Roland Stich

## Wohnung Sch., Umbau und Aufstockung

Hauptstraße 31a

5600 St. Johann im Pongau, Österreich

ARCHITEKTUR  
**Roland Stich**

FERTIGSTELLUNG  
**2002**

SAMMLUNG  
**Initiative Architektur**

PUBLIKATIONSdatum  
**24. November 2011**



Roland Stich musste 1991 bei den terrassierten Häusern am Hubweg, die hohe Wohnwerte mit sparsamem Grundverbrauch verbinden., behördenseitig nachträglich Dachelemente mit Satteldächern anbringen, die dem architektonischen Anspruch abträglich waren. Bei dem Hofhaus im Zentrum von St. Johann erhielt der Architekt hingegen gestalterische Freiheit. Stich überformte klug den bestehenden , zweigeschossigen Hoftrakt, der sich quer zur straßenbegleitenden Bebauung in den Hinterhof schiebt. Er schälte aus dem bestehenden Dachgeschoß ein Atrium, zu dem sich die Aufstockung bzw. Erweiterung als zweigeschossige Einheit orientiert. Dieses Dach bzw. erste Obergeschoß nimmt den Wohnbereich mit dem geschützten Atrium auf und erschließt die Schlafbereiche darüber und einen kleinen, aber attraktiven Balkon. Das helle, wohnliche Hofhaus im Hinterhof bildet trotz mancher gestalterischen Überinstrumentierung ein gelungenes Beispiel für Bauen im Bestand. (Text: Norbert Mayr)



© Roland Stich



© Roland Stich



© Roland Stich

**Wohnung Sch., Umbau und  
Aufstockung**

DATENBLATT

Architektur: Roland Stich

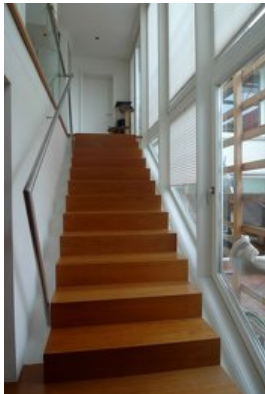
Maßnahme: Umbau, Aufstockung

Funktion: Einfamilienhaus

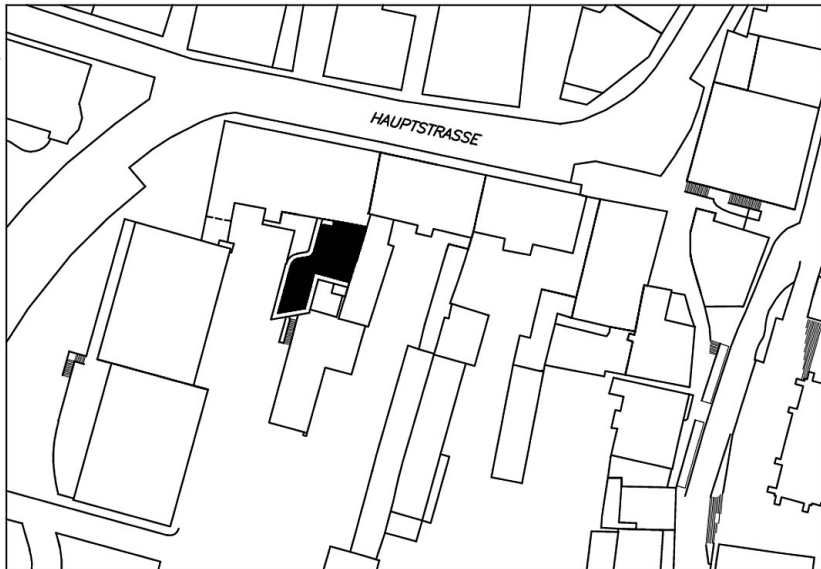
Fertigstellung: 2002

PUBLIKATIONEN

Otto Kapfinger, Roman Höllbacher, Norbert Mayr: Baukunst in Salzburg seit 1980, Ein Führer zu 600 sehenswerten Beispielen in Stadt und Land, Hrsg. Initiative Architektur, Mury Salzmann Verlag, Salzburg 2010.



© Roland Stich



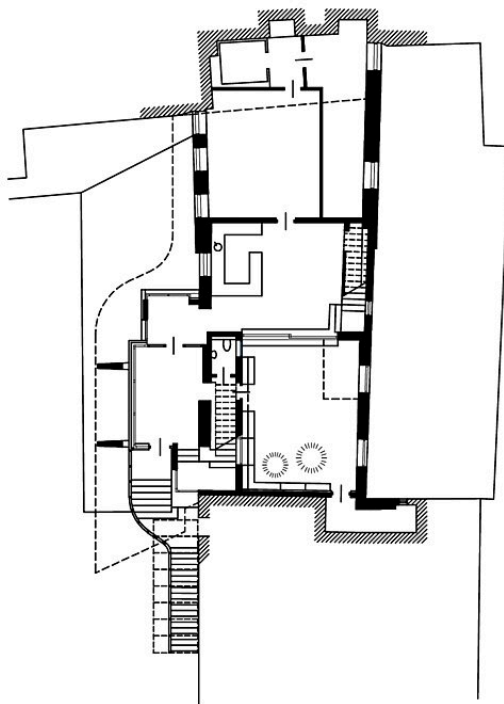
Wohnung Sch., Umbau und Aufstockung

L A G E

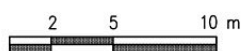


Lageplan

BIS 1:250 VERKLEINERBAR  
FENSTERELEMENTE: DÜNNER DOPPELSTRICH  
MAUERWERK GEFÜLLT



OBERGESCHOSS

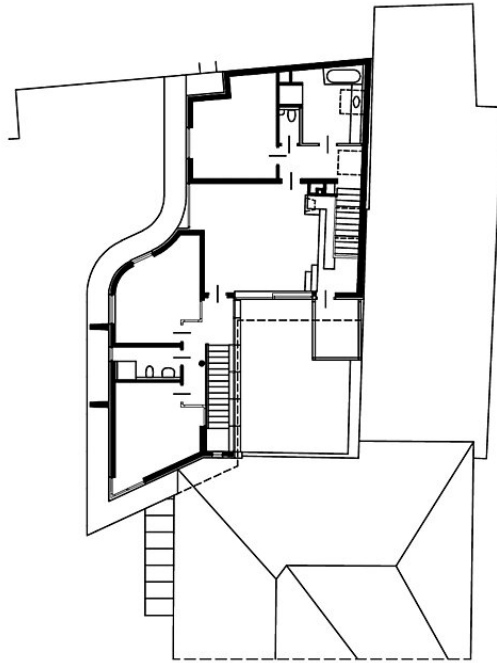


M=1:200

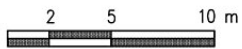
Grundriss Obergeschoss

BIS 1:250 VERKLEINERBAR  
FENSTERELEMENTE: DÜNNER DOPPELSTRICH  
MAUERWERK GEFÜLLT

**Wohnung Sch., Umbau und  
Aufstockung**



DACHGESCHOSS

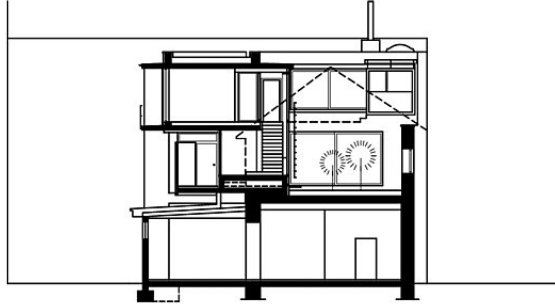


M=1:200

Grundriss Dachgeschoss

BIS 1:250 VERKLEINERBAR  
FENSTERELEMENTE: DÜNNER DOPPELSTRICH  
MAUERWERK GEFÜLLT

**Wohnung Sch., Umbau und  
Aufstockung**



QUERSCHNITT



M=1:200

Querschnitt